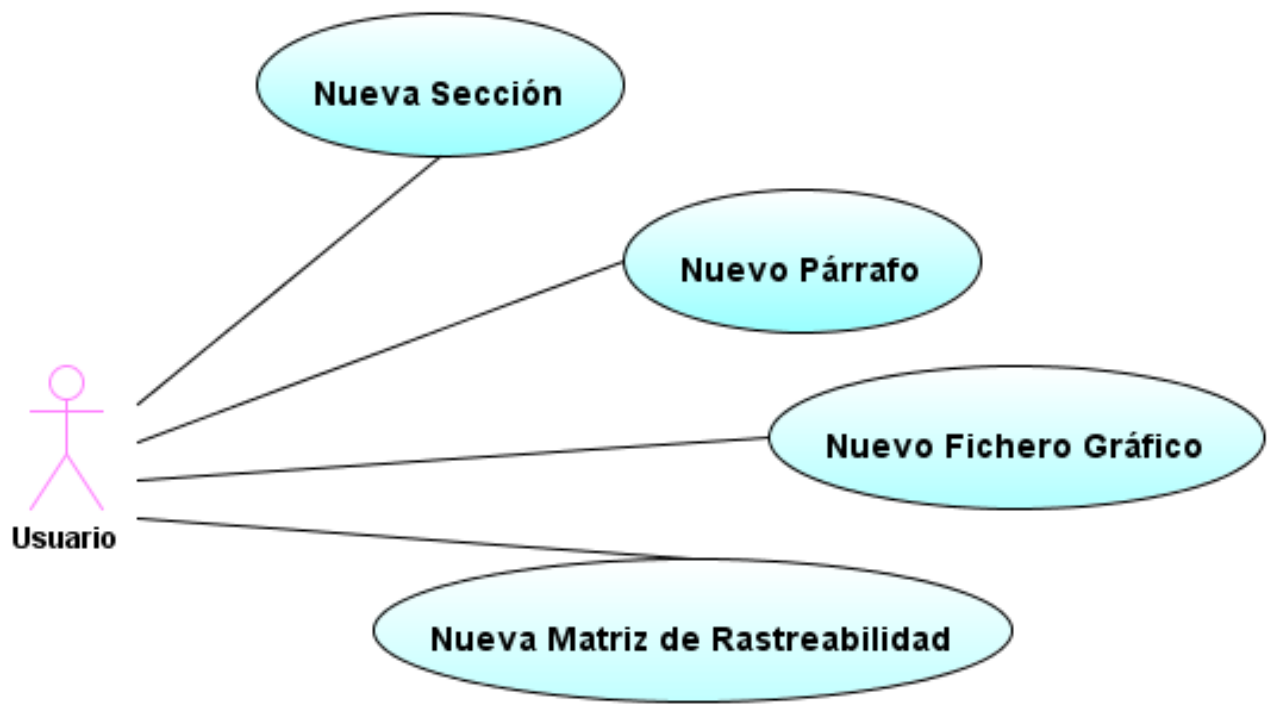


HITO 5

SoftBrim

Manuel Antonio Gómez González
Rocío Ponce Chaves
Bienvenido Suárez Suárez
Inmaculada Vallés Ramos



CU Nueva Sección

Precondiciones

Ninguna

Pasos

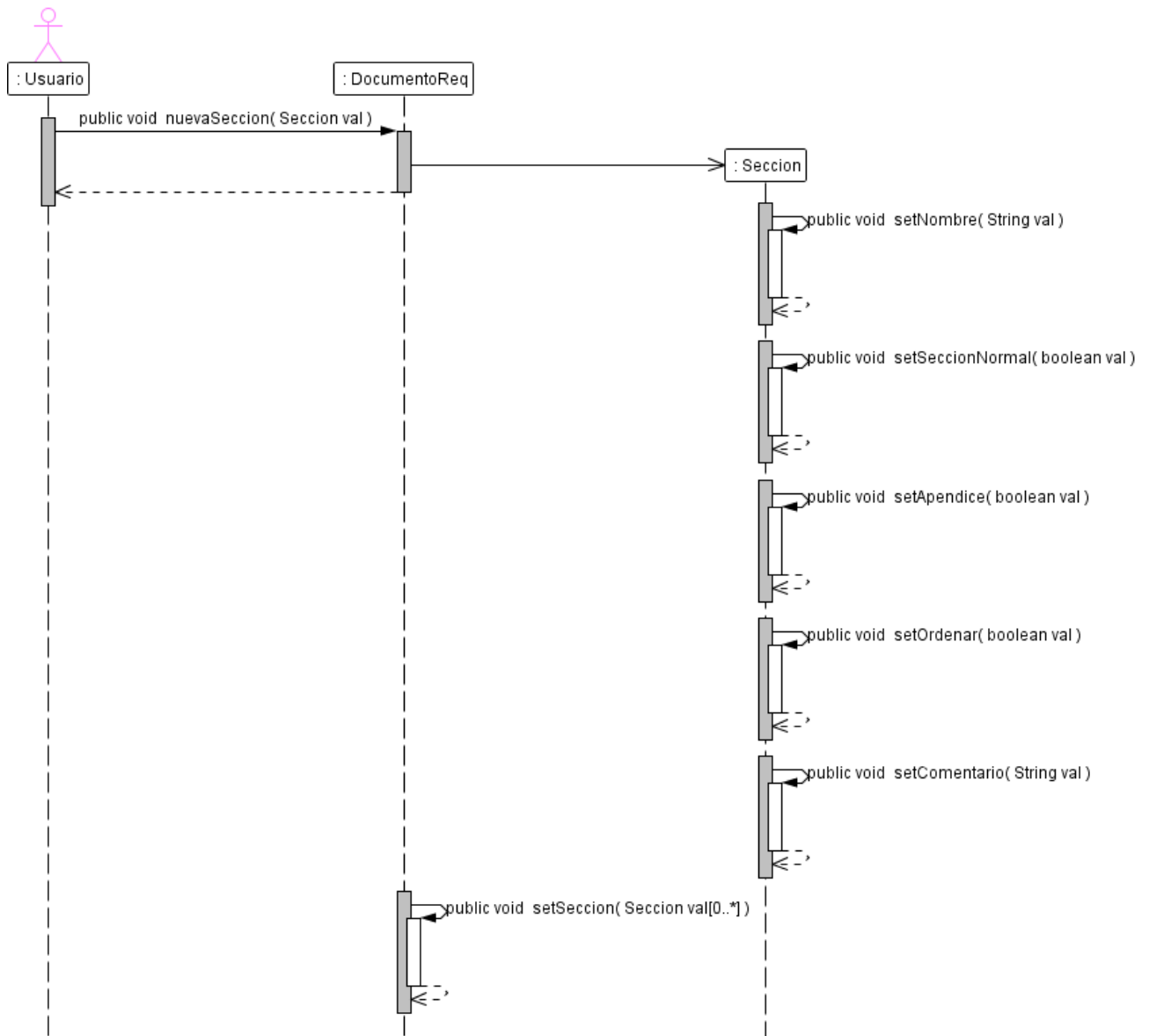
1. El sistema pide al usuario nombre de la seccion, el tipo de seccion, si ordena los elementos y el comentario.
2. El usuario introduce todos los datos.
3. El sistema verifica los datos introducidos
4. Si el autor rellenó todos los datos, el sistema valida los datos introducidos
5. El sistema actualiza la interfaz y muestra el objetivo en el documento

Excepciones

1. Si algún dato falta ó existe, se informa del error, se rellena con “PD” (Por determinar) y el caso de uso continua.

Postcondiciones

Ninguna



CU Nuevo Párrafo

Precondiciones

Ninguna

Pasos

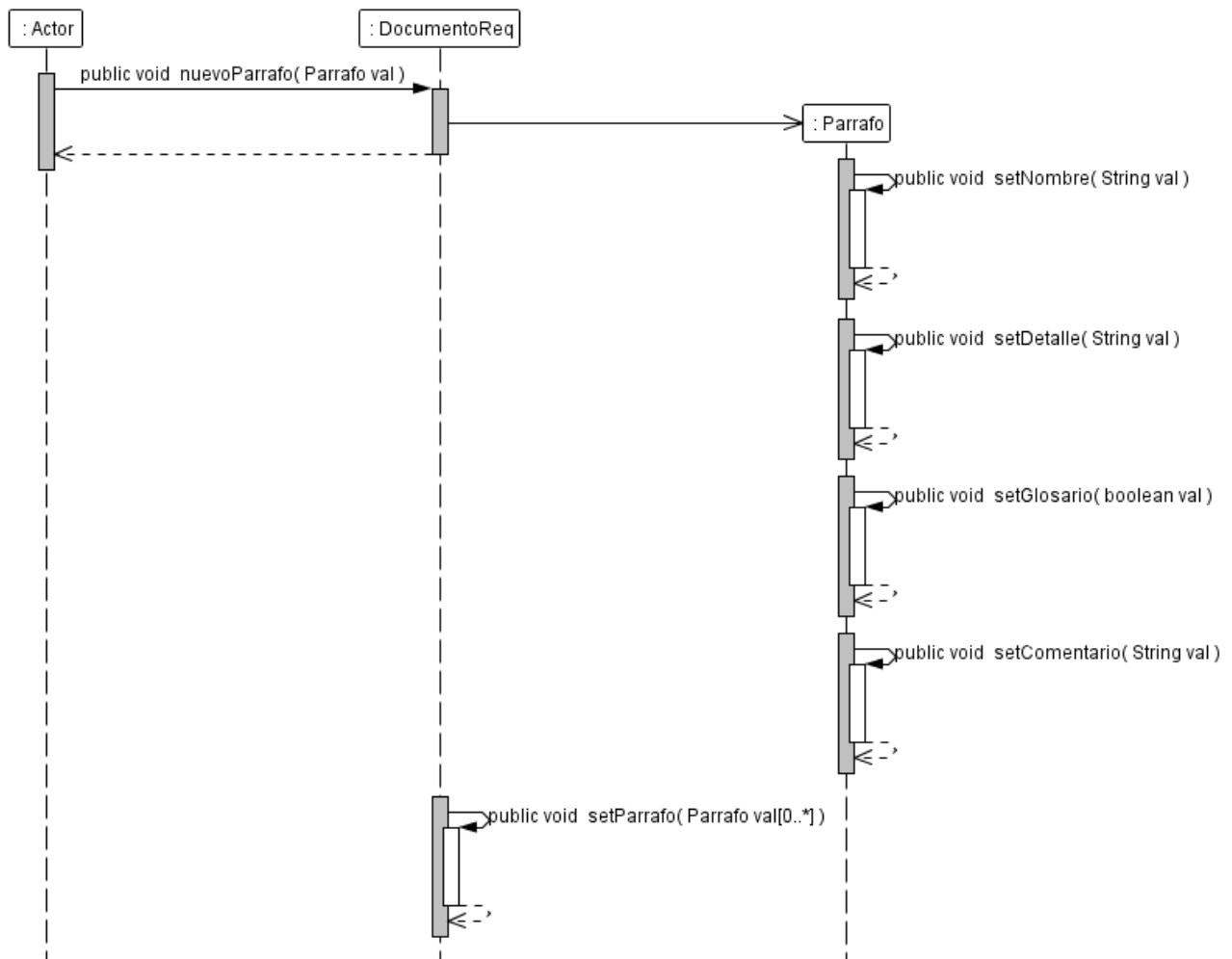
1. El sistema pide al usuario nombre del párrafo, los detalles del párrafo, el tipo de párrafo y el comentario.
2. El usuario introduce todos los datos.
3. El sistema verifica los datos introducidos
4. Si el autor rellenó todos los datos, el sistema valida los datos introducidos
5. El sistema actualiza la interfaz y muestra el objetivo en el documento

Excepciones

1. Si algún dato falta ó existe, se informa del error, se rellena con “PD” (Por determinar) y el caso de uso continua.

Postcondiciones

Ninguna



CU Nuevo Fichero Gráfico

Precondiciones

Ninguna

Pasos

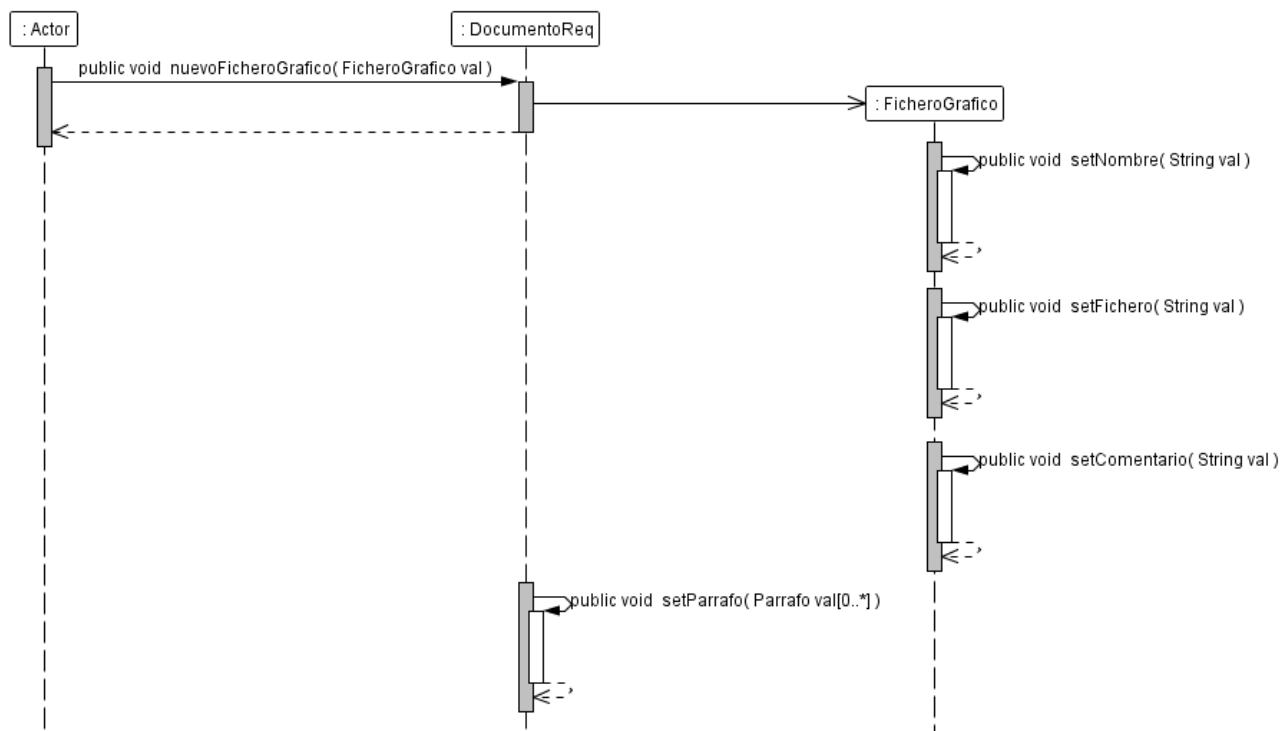
1. El sistema pide al usuario nombre del fichero gráfico, la dirección del fichero y el comentario.
2. El usuario introduce todos los datos.
3. El sistema verifica los datos introducidos
4. Si el autor rellenó todos los datos, el sistema valida los datos introducidos
5. El sistema actualiza la interfaz y muestra el objetivo en el documento

Excepciones

1. Si algún dato falta ó existe, se informa del error, se rellena con “PD” (Por determinar) y el caso de uso continua.

Postcondiciones

Ninguna



CU Nuevo Matriz de Rastreabilidad

Precondiciones

Ninguna

Pasos

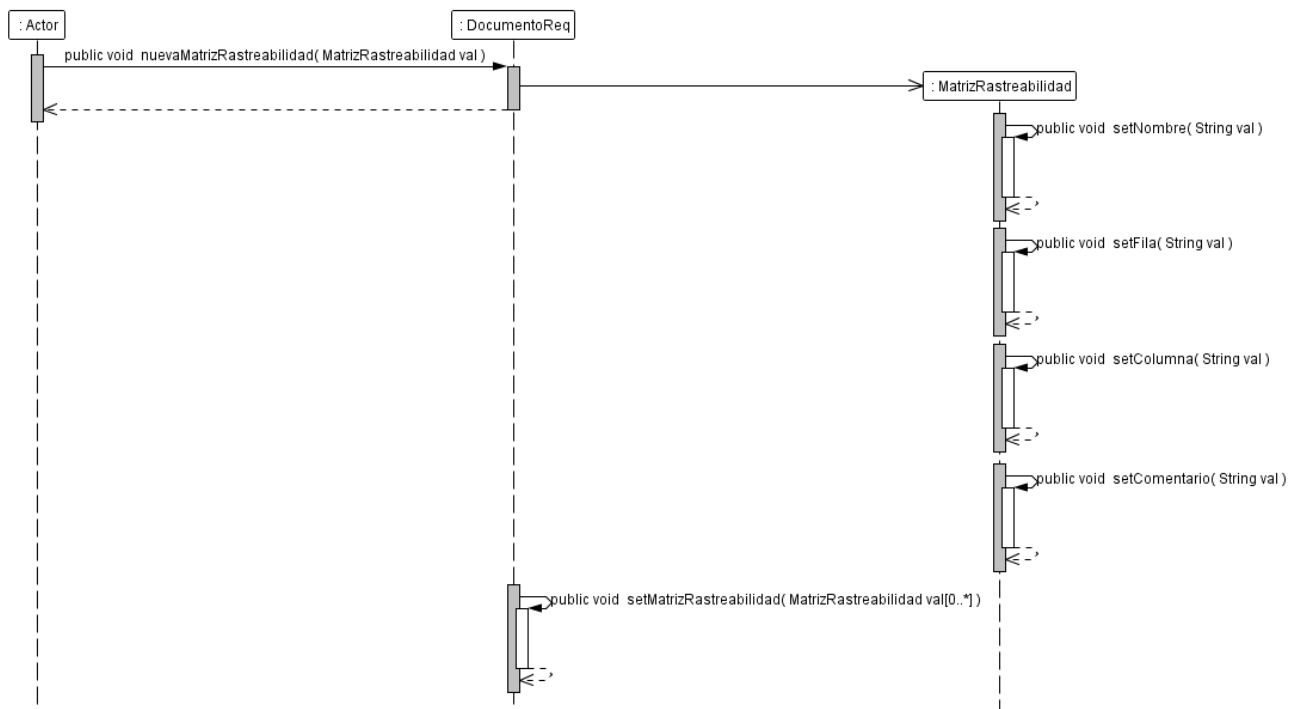
1. El sistema pide al usuario nombre de la matriz, las filas de la matriz, las columnas de la matriz y el comentario.
2. El usuario introduce todos los datos.
3. El sistema verifica los datos introducidos
4. Si el autor rellenó todos los datos, el sistema valida los datos introducidos
5. El sistema actualiza la interfaz y muestra el objetivo en el documento

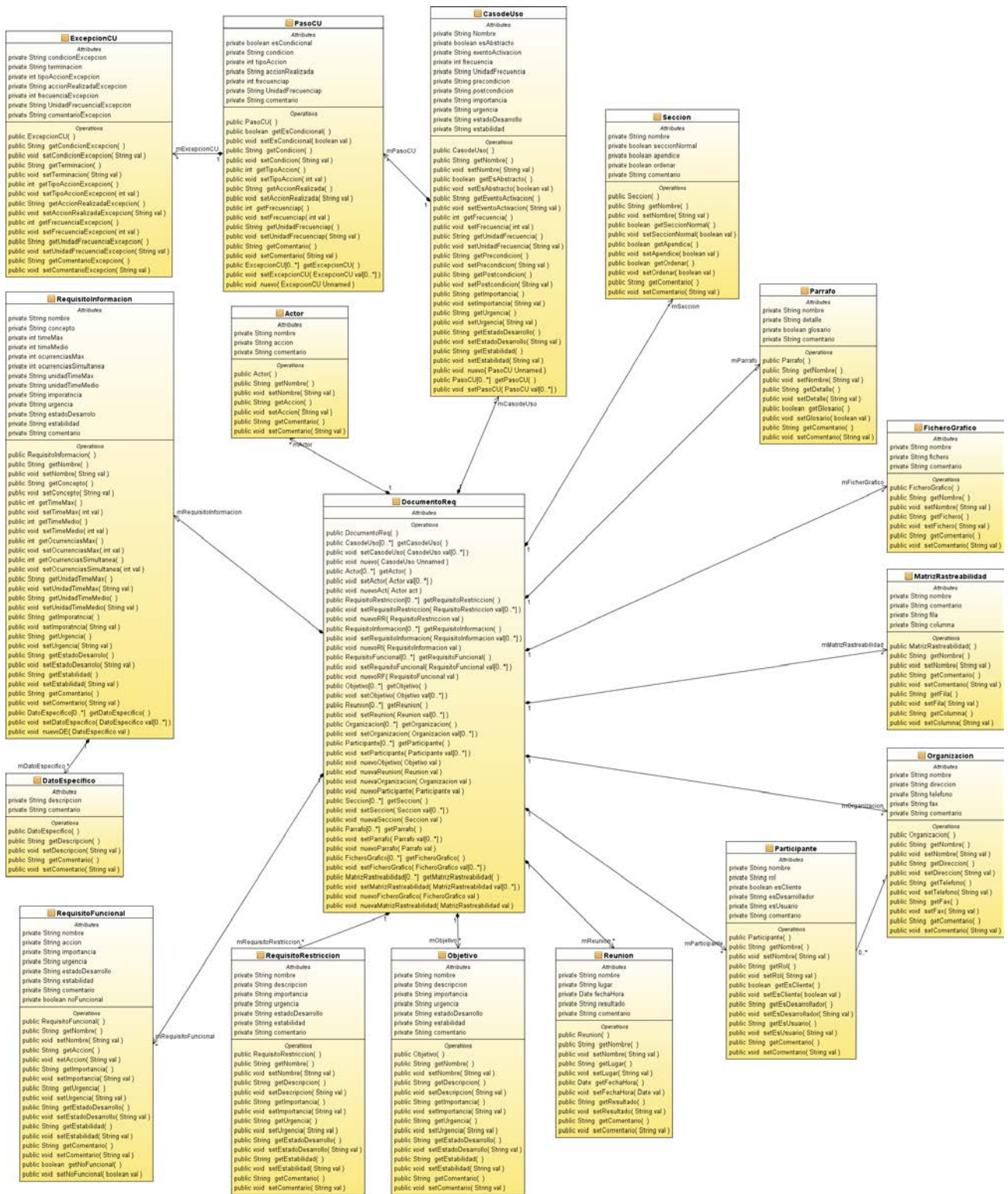
Excepciones

1. Si algún dato falta ó existe, se informa del error, se rellena con “PD” (Por determinar) y el caso de uso continua.

Postcondiciones

Ninguna





Nombre:

Tipo de sección:

☐ La sección es una sección normal

☐ La sección es un apéndice

Aceptar

Comentarios

Ninguno

Aceptar

A screenshot of a software dialog box. The window has a standard title bar with a small icon on the left and minimize, maximize, and close buttons on the right. Inside the window, there are two tabs: 'General' and 'Comentarios'. The 'General' tab is currently selected. Below the tabs, there is a large rectangular frame containing two input fields. The first field is labeled 'Nombre:' and is empty. The second field is labeled 'Fichero gráfico' and is also empty, with a small button containing three dots to its right. At the bottom center of the dialog box is a button labeled 'Aceptar'.

A screenshot of the same software dialog box, but with the 'Comentarios' tab selected. The 'General' tab is now inactive. The 'Comentarios' tab contains a large text area for entering comments, labeled 'Comentarios:'. At the bottom center of the dialog box is a button labeled 'Aceptar'.

General Comentarios

Nombre:

Texto

Ninguno

☐ El párrafo es un elemento de glosario

Aceptar

General Comentarios

Comentarios

Ninguno

Aceptar

General Comentarios

Nombre:

Filas de matriz

Añadir

Eliminar

Columnas de matriz

Añadir

Eliminar

Aceptar

General Comentarios

Comentarios

Aceptar