

# Hito 2

SoftBrim

Manuel Antonio Gómez González  
Rocío Ponce Chaves  
Bienvenido Suárez Suárez  
Inmaculada Vallés Ramos



## CU Elaborar Caso de Uso

### **Precondiciones**

Debe de haber un documento abierto

### **Pasos**

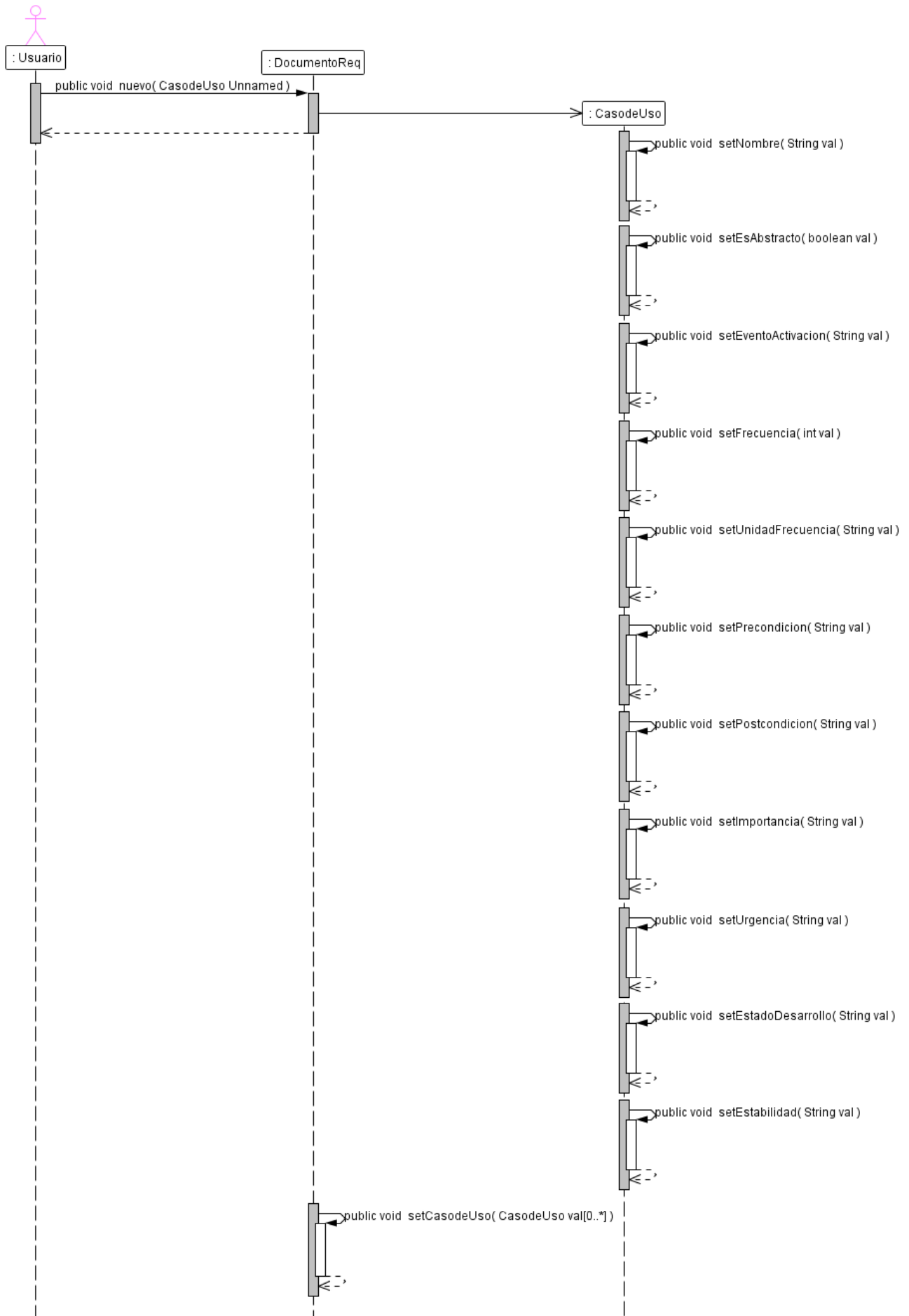
1. El sistema pide al usuario nombre del CU, si el CU es abstracto, el evento de activación, frecuencia, precondición, postcondición, así como datos sobre la prioridad (importancia, urgencia, estado de desarrollo y estabilidad).
2. El usuario introduce todos los datos.
3. El sistema verifica los datos introducidos
4. Si el autor rellenó todos los datos, el sistema valida los datos introducidos
5. Si el usuario desea introducir un paso asociado al caso de uso, se realiza el CU añadir paso
6. El sistema actualiza la interfaz y muestra el CU en el documento

### **Excepciones**

1. Si algún dato falta existe, se informa del error, se rellena con "PD" (Por determinar) y el caso de uso continua.

### **Postcondiciones**

Ninguna.



CU Incluir Paso

**Precondiciones**

Debe estar asociado a un caso de uso

**Pasos**

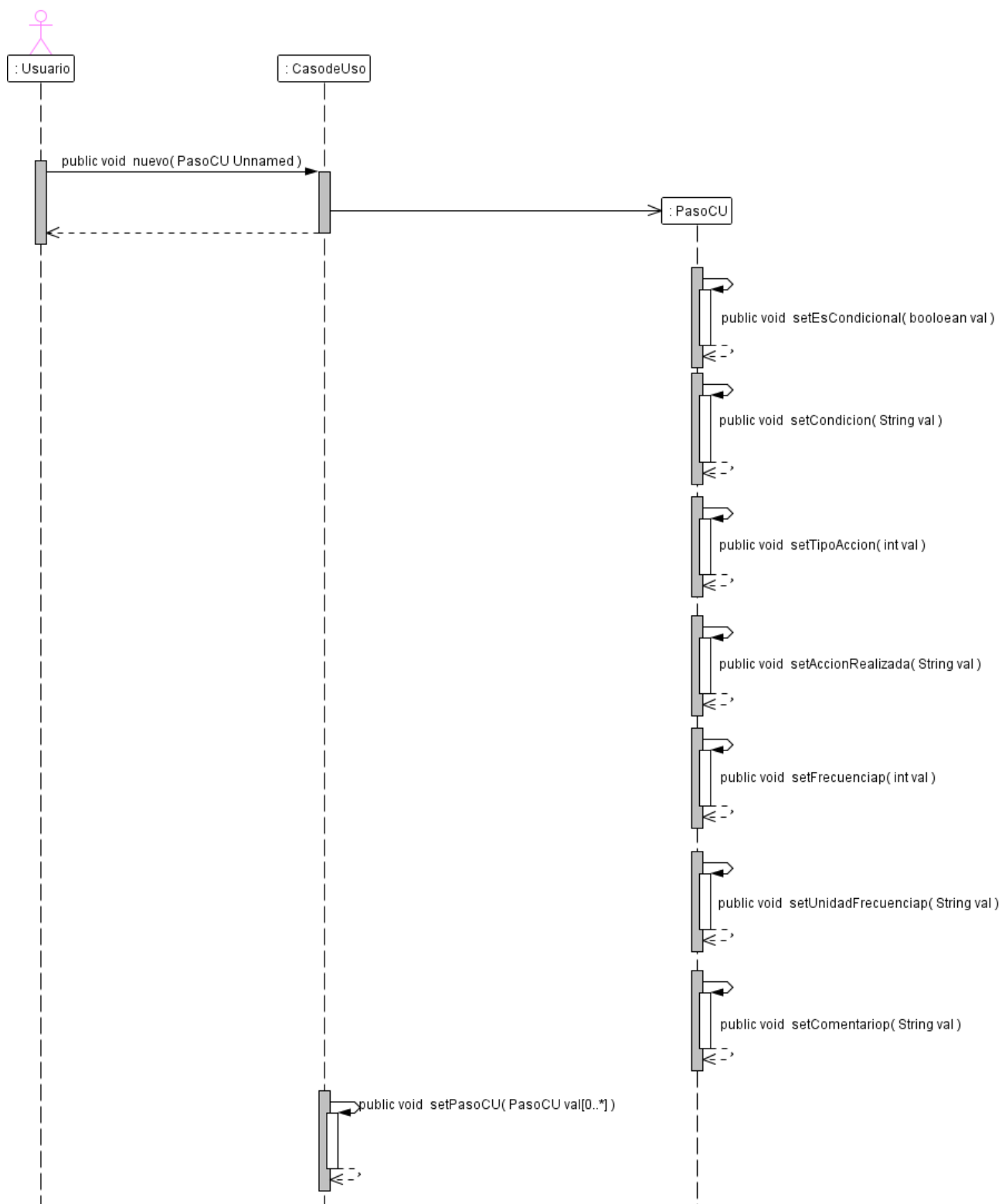
1. El sistema pide si es el caso de uso es condicional, la acción que realiza el caso de uso, el tipo de acción, la acción realizada, el rendimiento y comentarios.
2. El usuario introduce los datos
3. Si el caso de uso es condicional el sistema pide al usuario que introduzca la condición 4. El usuario introduce la condición 5. El sistema verifica los datos introducidos. 6. Si el usuario desea introducir una excepción asociada al paso, se realiza el CU incluir excepción. 7. El sistema actualiza la interfaz y muestra el CU en el documento

**Excepciones**

1. Si algún dato falta existe, se informa del error, se rellena con "PD" (Por determinar) y el caso de uso continua.

**Postcondiciones**

Ninguna



CU Incluir Excepción

**Precondiciones**

Debe estar asociado a un paso

**Pasos**

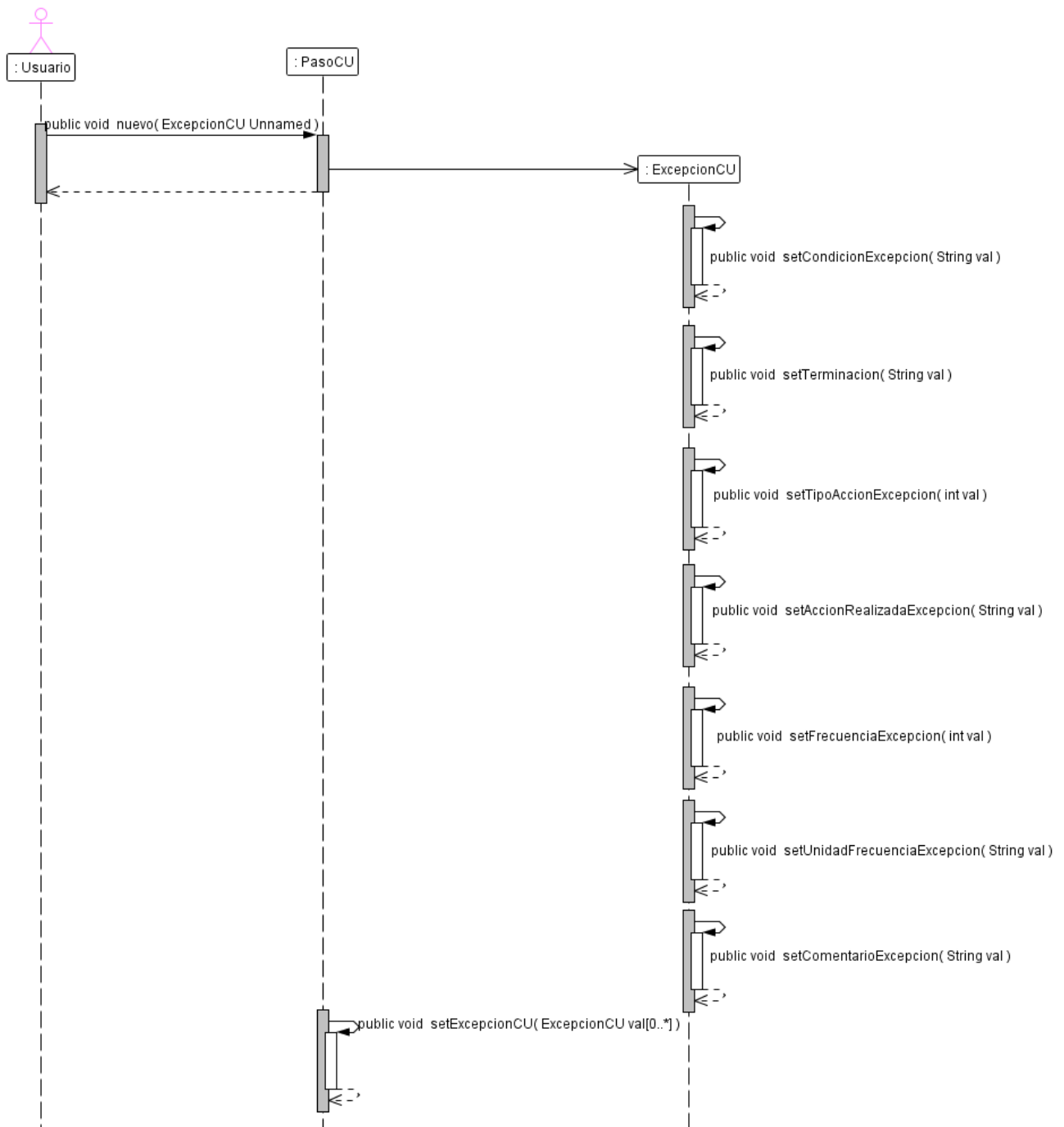
1. El sistema pide la condición de la excepción, la terminación, el tipo de acción, la acción realizada, el rendimiento y comentarios.
2. El usuario introduce los datos
3. El sistema verifica los datos introducidos.
4. El sistema actualiza la interfaz y muestra el CU en el documento

**Excepciones**

1. Si algún dato falta existe, se informa del error, se rellena con "PD" (Por determinar) y el caso de uso continua.

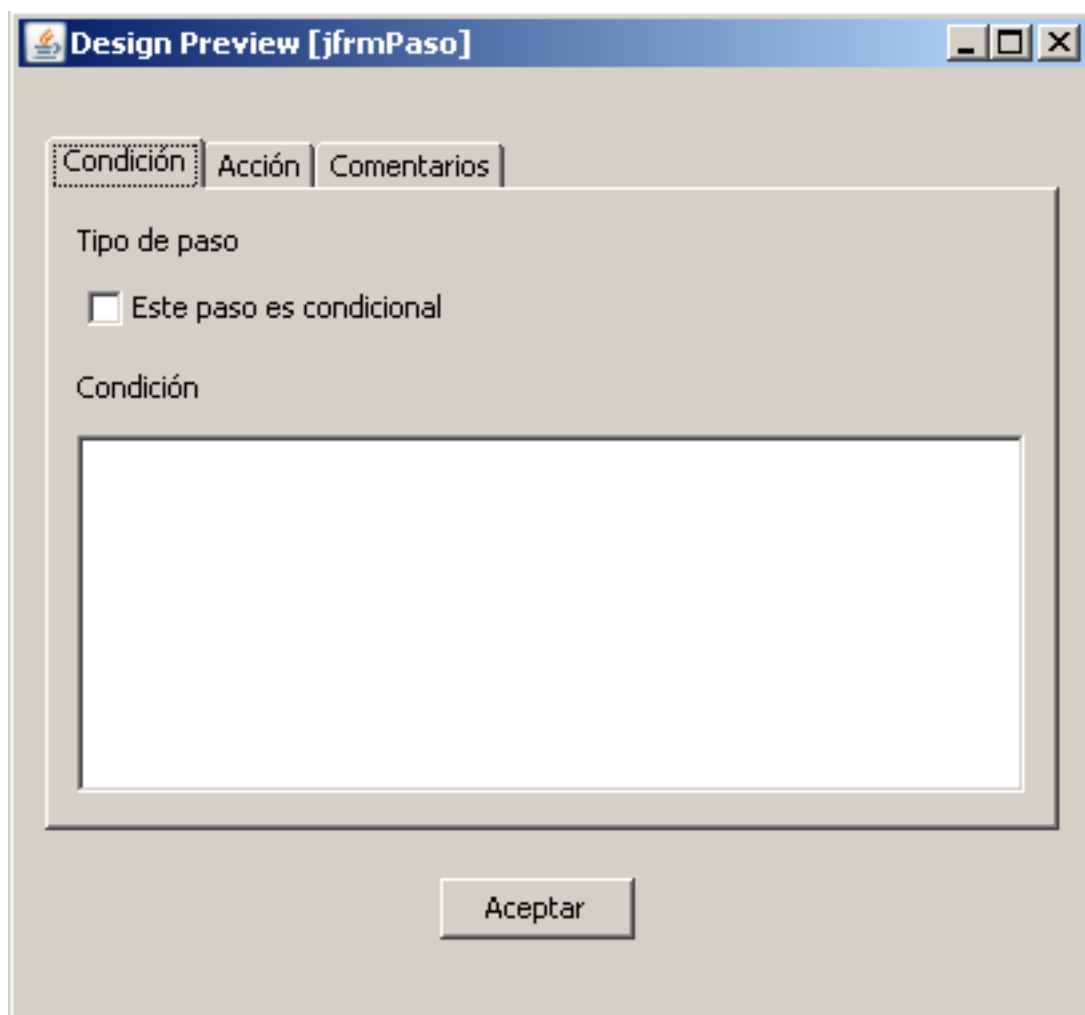
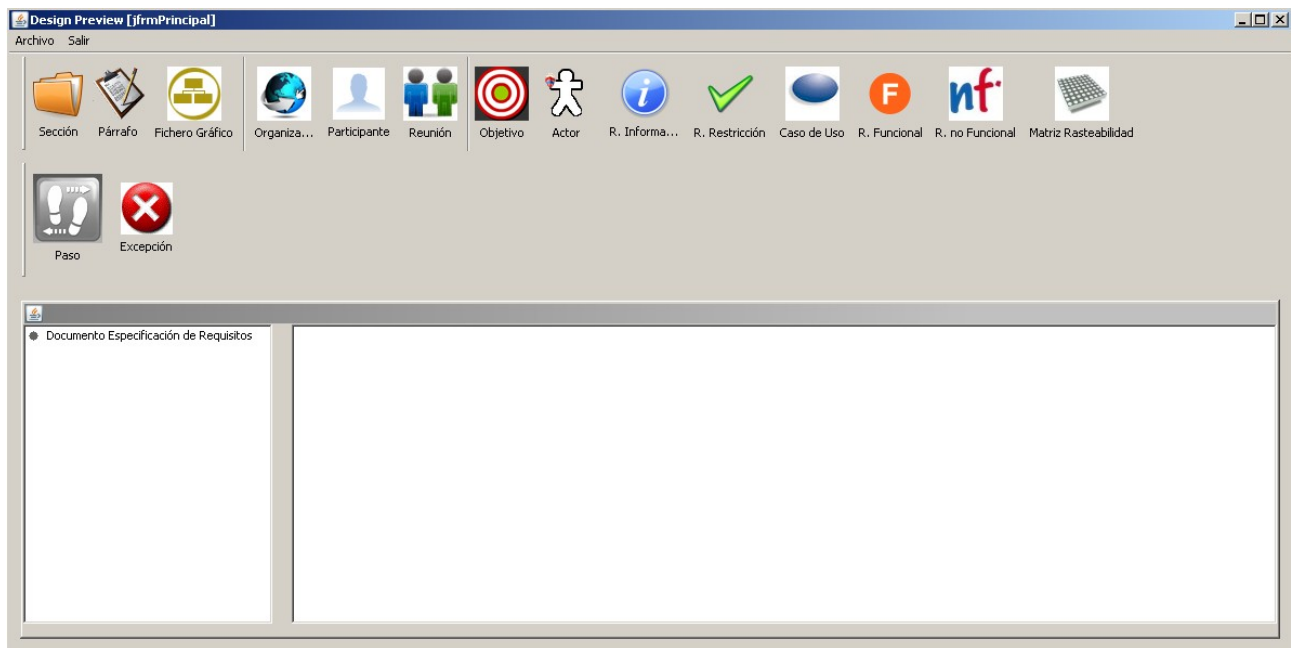
**Postcondiciones**

Ninguna









Design Preview [jfrmExcepcion]

Condición/Terminación	Acción	Comentarios
<p>Condición de la excepción</p> <div></div>		
<p>Terminación de la excepción</p> <div></div>		

Aceptar

Design Preview [jfrmCasodeUso]

General Pre/Post Prioridad Comentarios

Nombre:

☐ CU Abstracto

Evento de activacion:

Frecuencia:  veces al

Aceptar